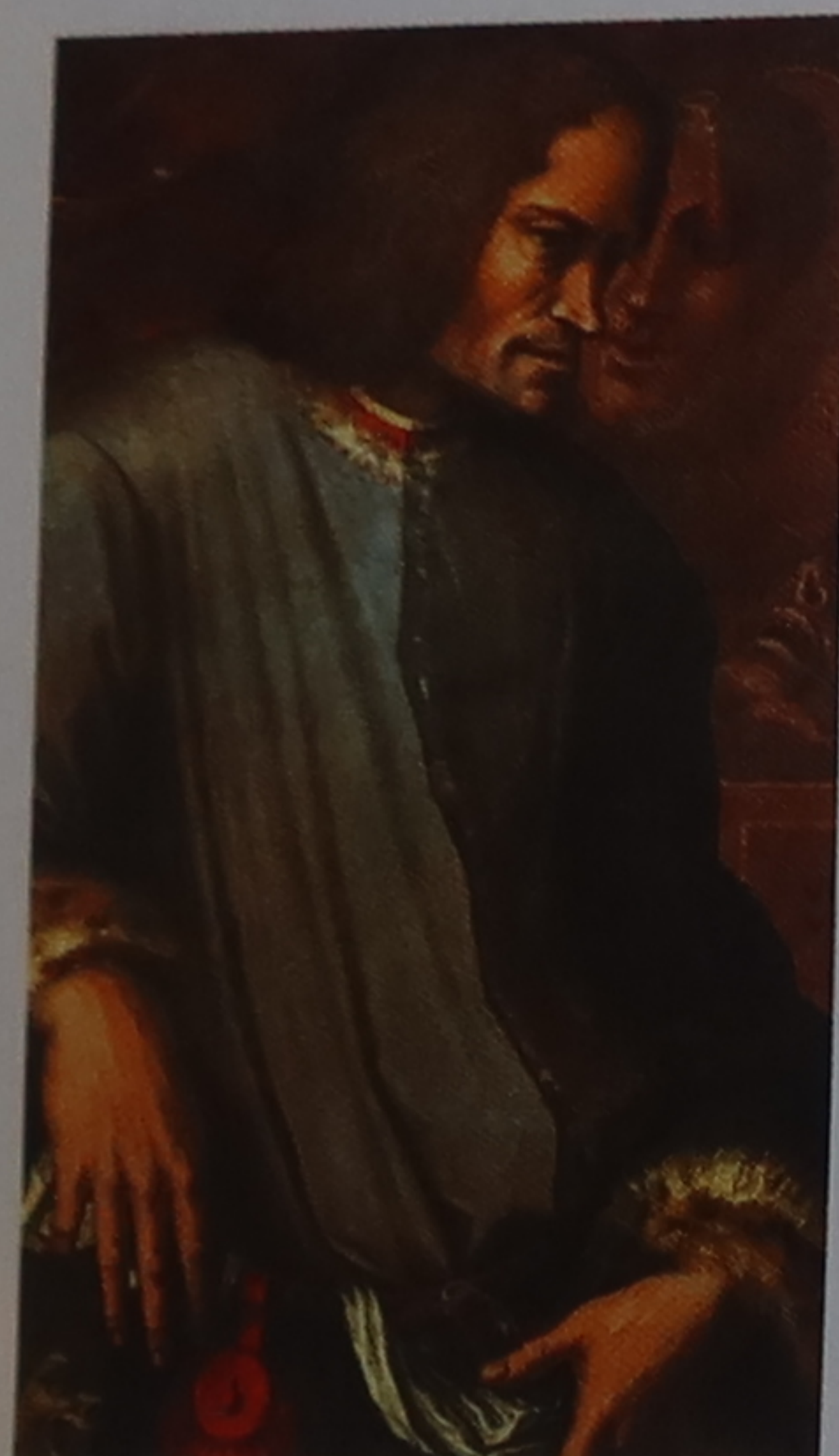


## La Florence des Médicis

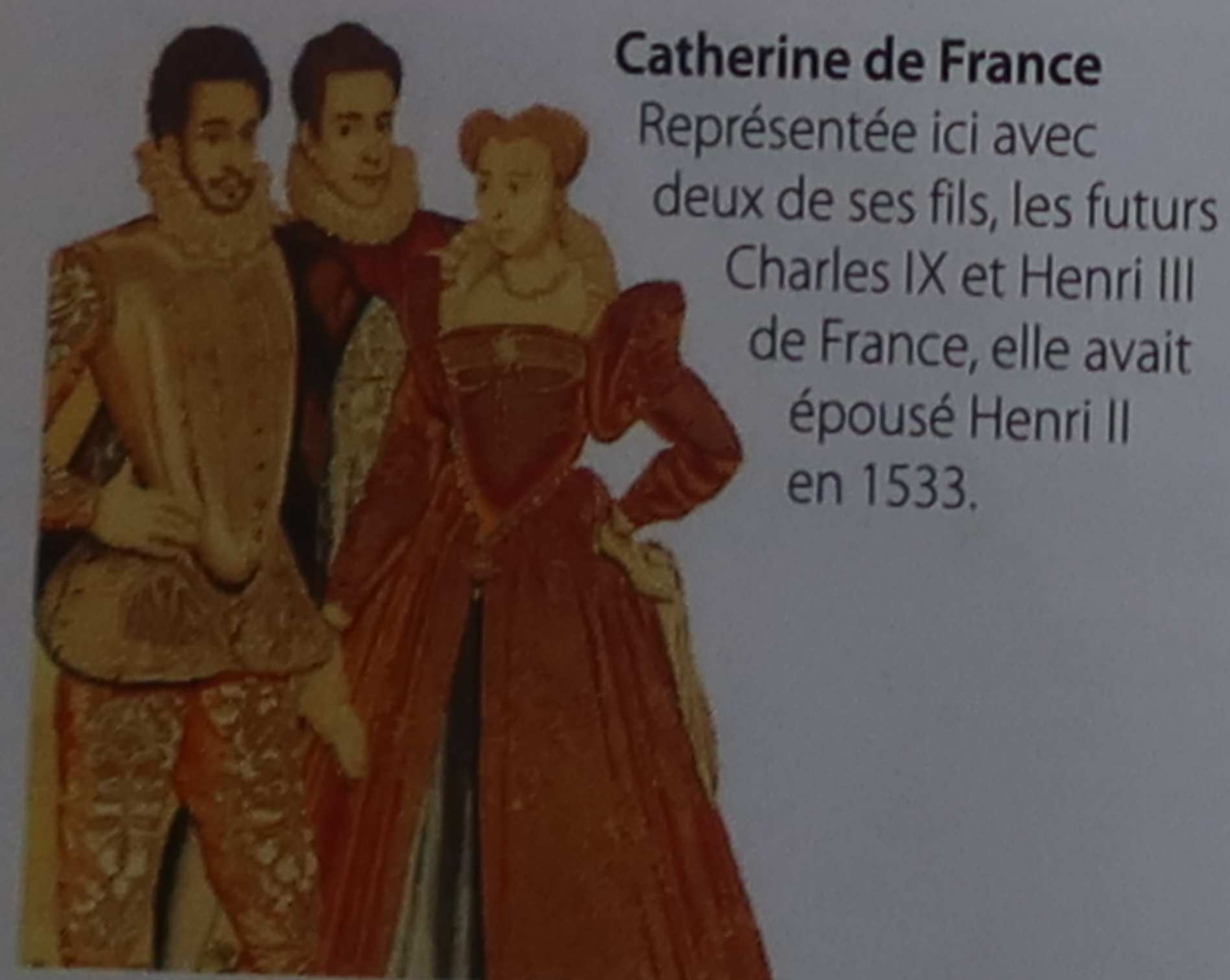
La famille des Médicis gouverna Florence quasiment sans interruption de 1434 à 1743. Ce règne commença discrètement avec le banquier et homme d'État italien Cosme l'Ancien, ou Cosimo il Vecchio, fils du riche marchand Giovanni di Bicci. Bien que n'étant pas élus, les premiers membres de la dynastie jouissaient du soutien du peuple. À la chute de la République fondée par Savonarole en 1494 (p. 56-57), le descendant Alexandre prit en 1531 le titre de « duc de Florence ». Son successeur, Cosme I<sup>er</sup>, occupa les fonctions de grand-duc de Toscane de 1537 à 1574. La famille donna également deux papes à l'Église.



**Giovanni di Bicci**  
Cet habile homme d'affaires fonda la fortune des Médicis.



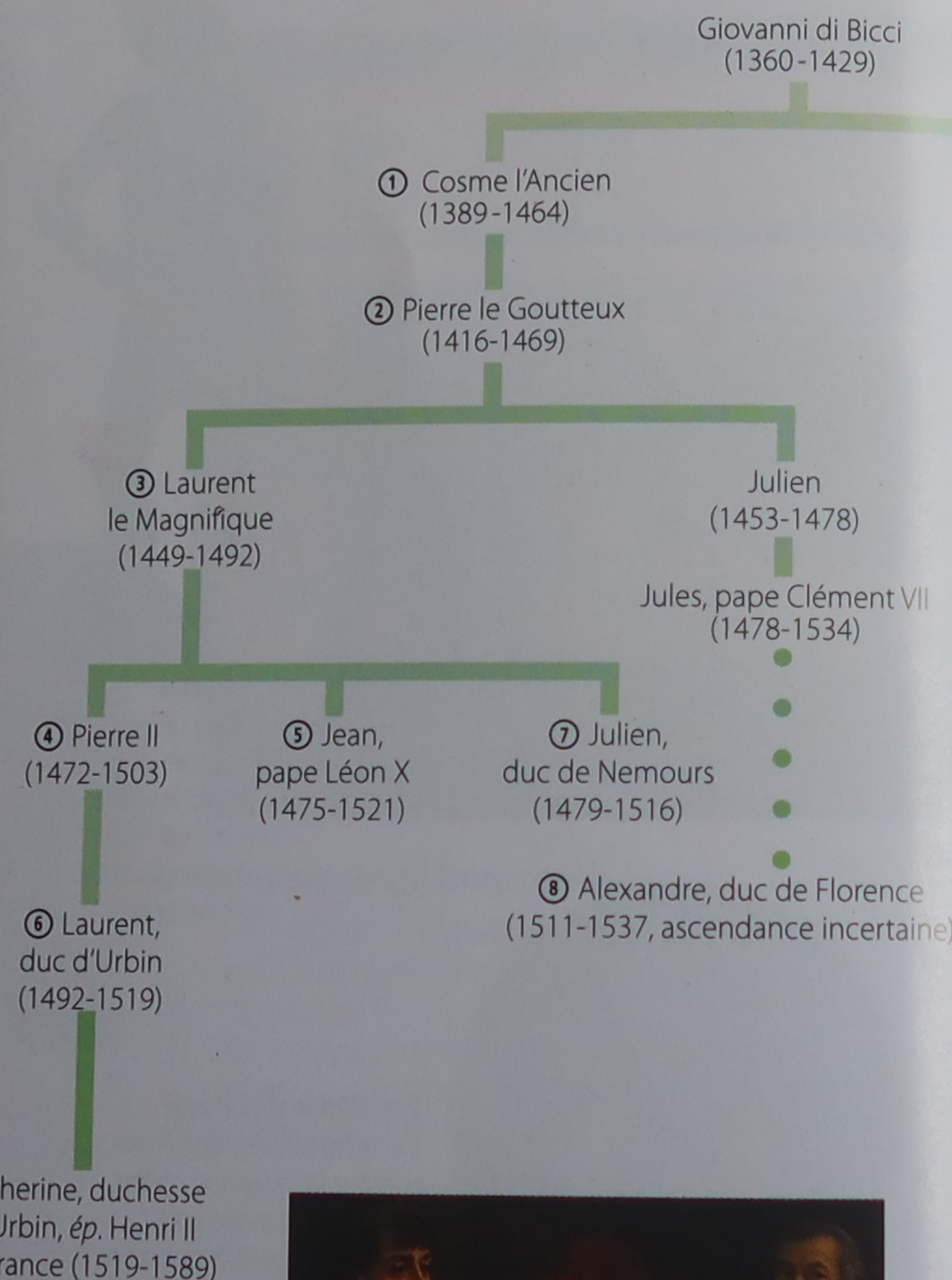
**Laurent le Magnifique**  
Poète et homme politique, il fut le modèle de l'homme de la Renaissance. Il réussit à instaurer la paix entre les cités de l'Italie du Nord.



**Catherine de France**  
Représentée ici avec deux de ses fils, les futurs Charles IX et Henri III de France, elle avait épousé Henri II en 1533.



**Léon X**  
Élu pape à 38 ans à peine, il financera en partie l'achèvement de Saint-Pierre de Rome par la vente d'indulgences, provoquant le schisme de Luther.

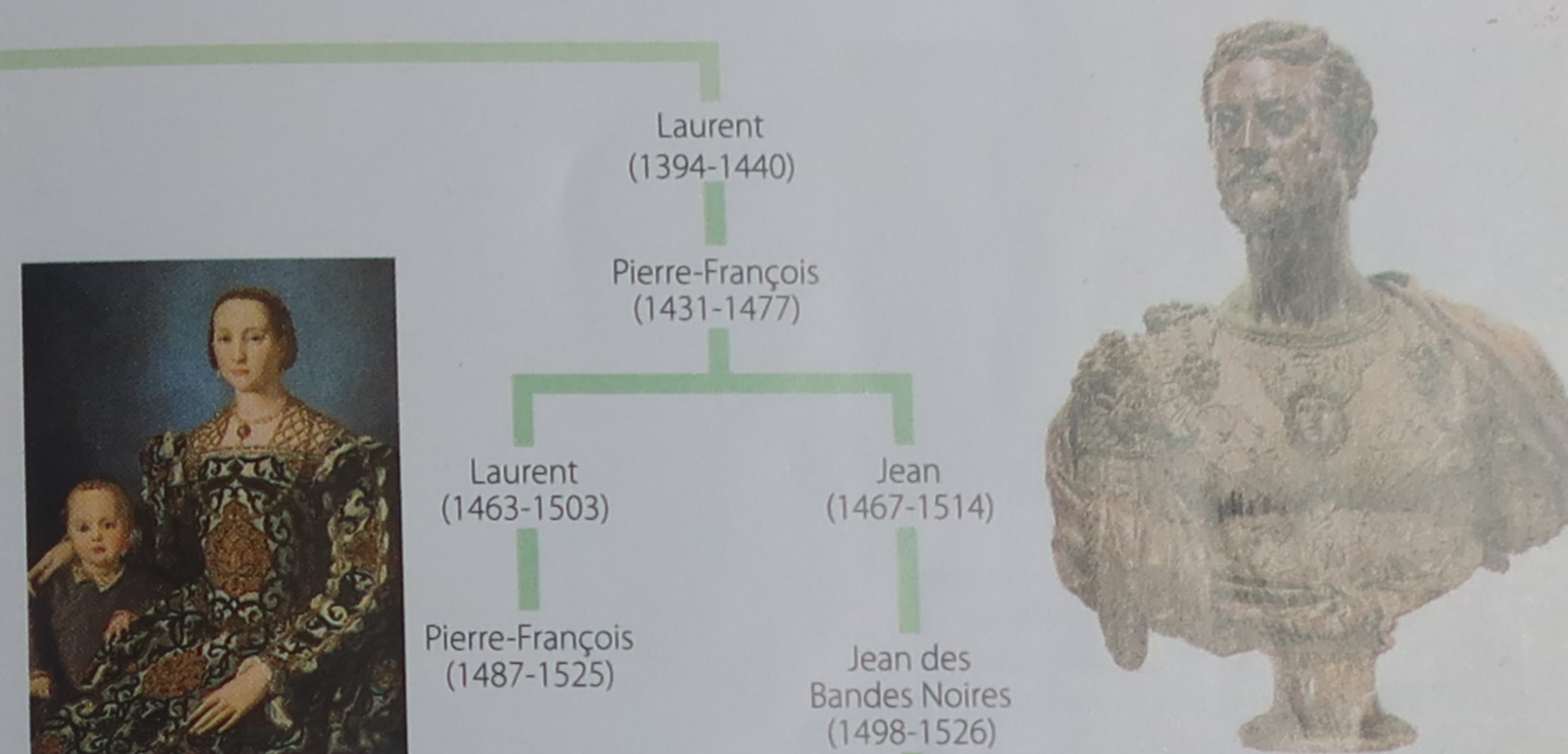


## Le mécénat des Médicis

Considérés comme l'une des familles les plus puissantes de Florence, les Médicis furent des mécènes généreux, qui commandèrent certaines des plus remarquables œuvres de la Renaissance. Beaucoup d'artistes flattaient leurs clients en les représentant dans leurs tableaux. Dans *L'Adoration des Mages* (1475), peinture réalisée sur bois par Sandro Botticelli, le roi aux cheveux gris prosterné aux pieds de la Vierge est Cosme l'Ancien. En robe blanche, son petit-fils Julien se tient agenouillé à ses côtés. Enfin, le jeune homme à l'épée, sur la gauche de la toile, aurait, pense-t-on, les traits idéalisés de Laurent le Magnifique, autre illustre petit-fils de Cosme l'Ancien.

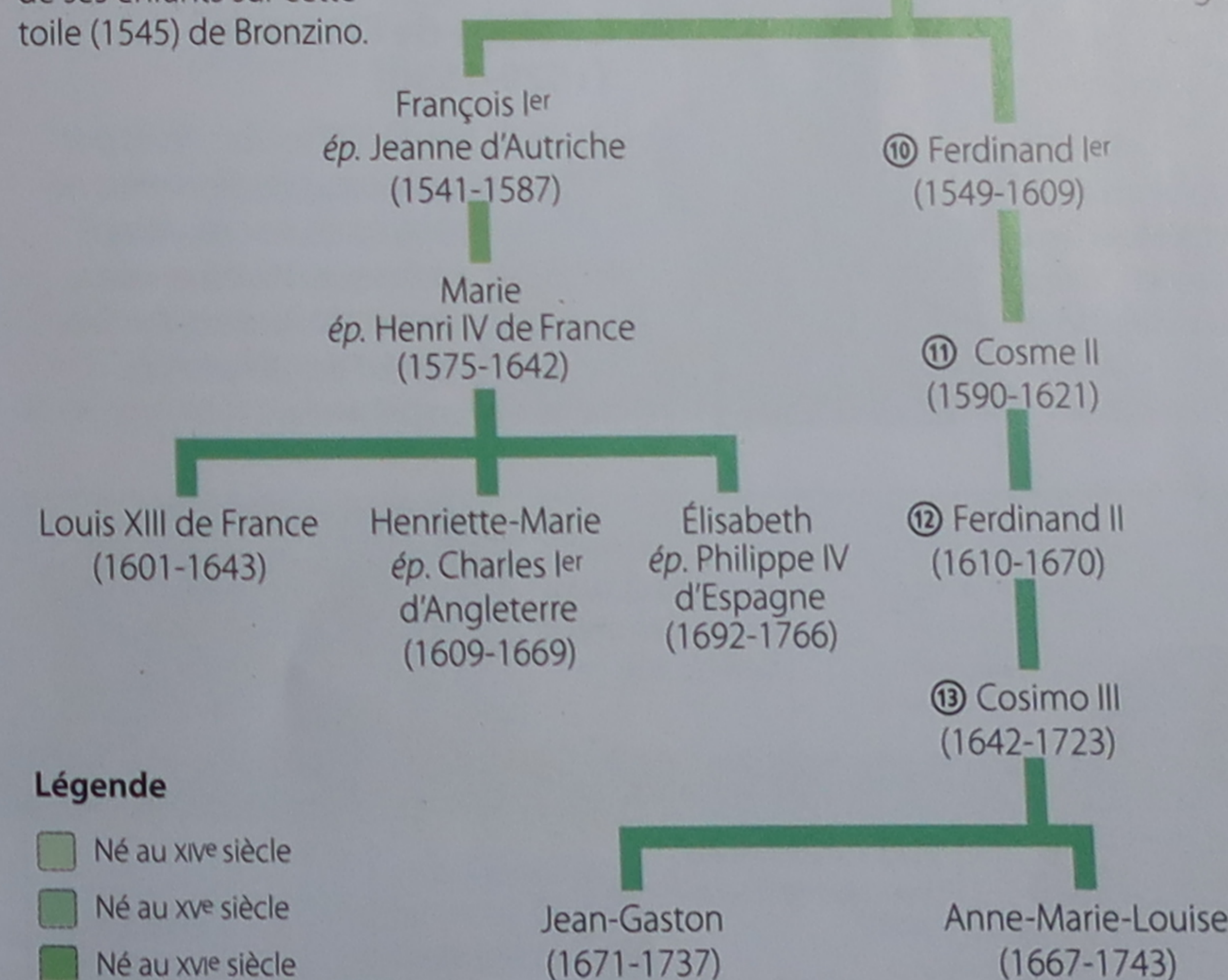


*L'Adoration des Mages* (1475) de Botticelli



**Éléonore de Tolède**  
La fille de Don Pedro, vice-roi espagnol de Naples, pose avec l'un de ses enfants sur cette toile (1545) de Bronzino.

**Cosme I<sup>er</sup>**  
Sous son gouvernement efficace, la Toscane connut une période de grande prospérité.



**Légende**

- Né au xiv<sup>e</sup> siècle
- Né au xv<sup>e</sup> siècle
- Né au xvi<sup>e</sup> siècle
- Né au xvii<sup>e</sup> siècle
- ① Parvenu au pouvoir



**Anne-Marie-Louise**  
La dernière des Médicis légua ses biens au peuple de Florence.